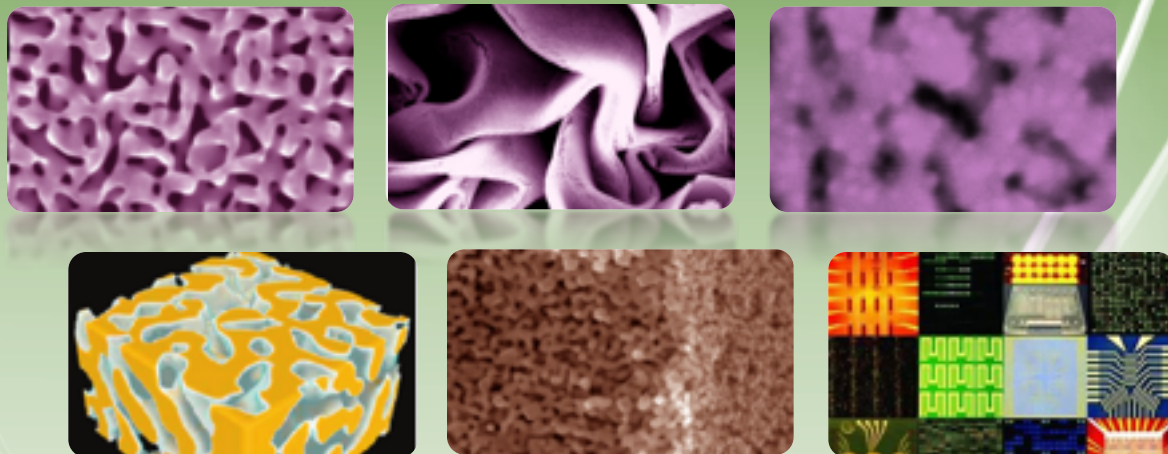


多孔金属基光学增益基片

Nanoporous Metal Based Optical Enhanced Substrates



上海朗研光电科技有限公司推出的纳米多孔金属基光学增益基底，包括纳米多孔金基底、褶皱纳米多孔金基底、纳米多孔金@银颗粒复合基底、纳米多孔金@银核壳基底、纳米多孔铜基底。基于表面增强光散射原理，解决了对低浓度甚至痕量危险品、有毒物质的灵敏检测问题，实现了对其高效检测，具有极高的可靠性和稳定性。该光学增益基底可满足客户物质检测方面的应用需求，性价比高，可与各类光学检测设备联用，适用于医药检测、安全检查等众多领域。

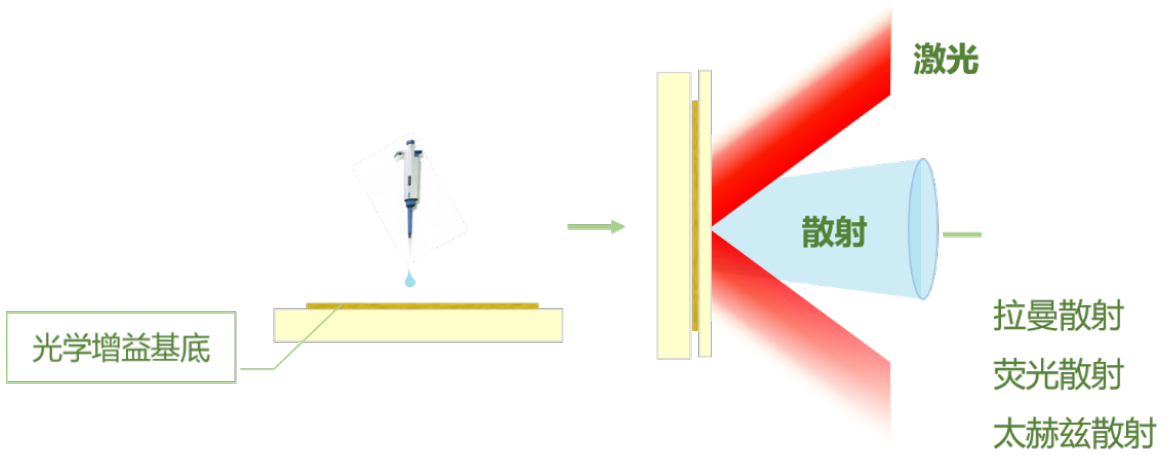
产品种类

- 纳米多孔金
- Nanoporous gold
- 褶皱纳米多孔金
- Wrinkled Nanoporous gold
- 纳米多孔金银复合材料
- Nanoporous gold silver composite materials
- 纳米多孔铜
- Nanoporous copper

应用领域

- 光学成像
- Optical imaging
- 分子诊断
- Molecular diagnosis
- 危险品检测
- Dangerous molecule testing
- 微流控芯片
- Microfluidic chip

表面光学增益基底原理



材料 Material	类型 Type	特点 Characteristic	应用 Application
纳米多孔金 Nanoporous gold	金 Gold	性能稳定，孔径连续可调，增强因子约~10 ⁶	<ul style="list-style-type: none"> • 光学成像 Optical imaging • 分子诊断 Molecular diagnosis • 危险品检测 Dangerous molecule testing • 微流控芯片 Microfluidic chip
褶皱纳米多孔金 Wrinkled Nanoporous gold	金 Gold	性能稳定，结构连续可调，增强因子约~10 ⁹	
纳米多孔金银复合材料 Nanoporous gold silver composite materials	金@银 Gold@Silver	性能稳定，孔径比连续可调，增强因子约~10 ⁷	
纳米多孔铜 Nanoporous copper	铜 Copper	增强效率高，结构连续可调，增强因子约~10 ¹²	